

Bitte beachten:

Maßnahmen und Verhaltensregeln ab dem 11.05.2020

Die nachfolgenden Empfehlungen erfolgen unter Berücksichtigung der Grundsätze der AHA-Regel: Abstand (mind. 1,5 m), Händehygiene und Rücksicht auf die Allgemeinheit (Niesetikette, Mundschutz).

Allgemeine Regelungen:

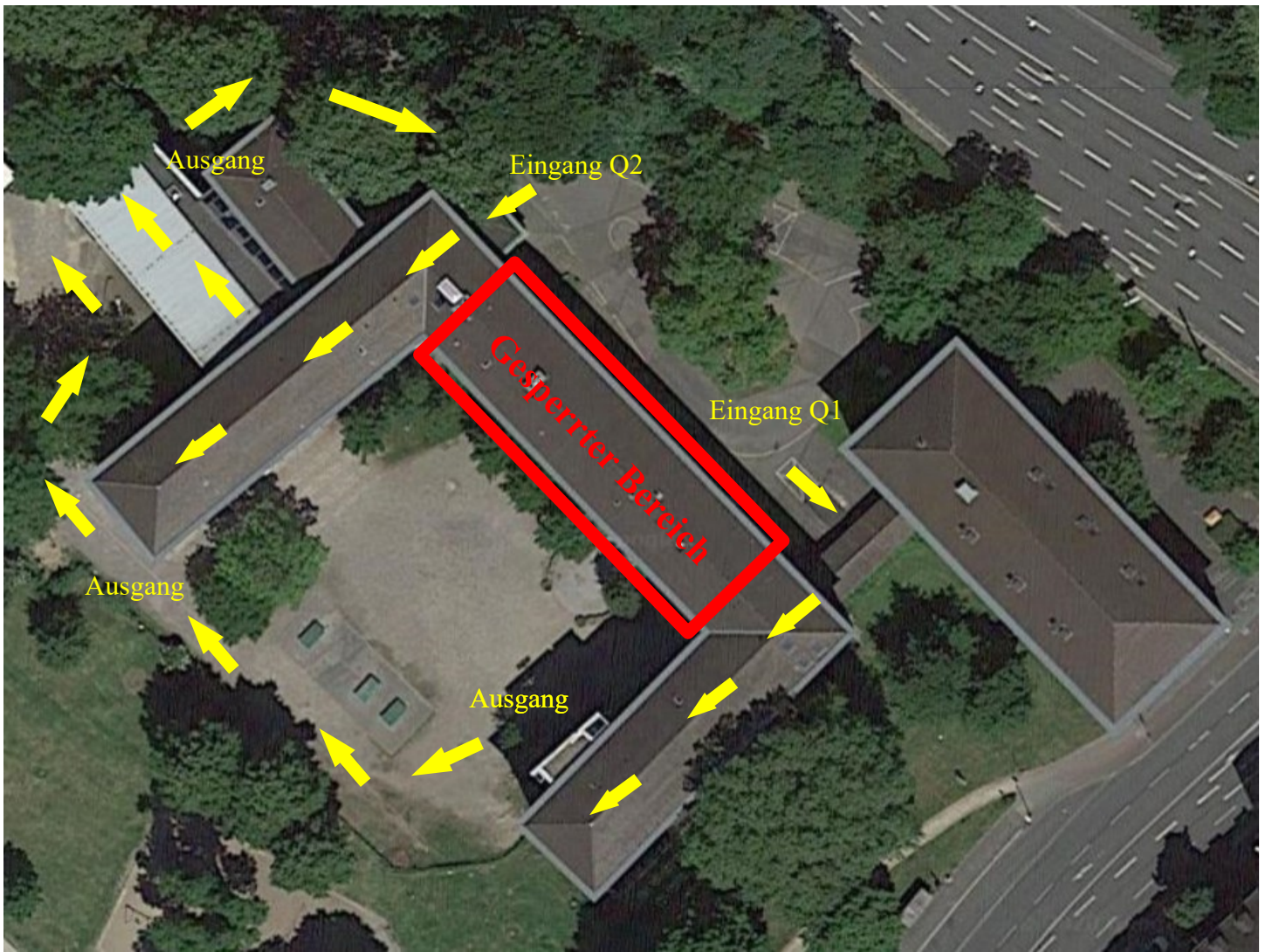
- Sollte die Anreise mit öffentlichen Verkehrsmitteln erfolgen, wird ebenso wie innerhalb des Schulgebäudes zum Schutz der Allgemeinheit das Tragen eines Mundschutzes empfohlen. Dieser sollte erst im Unterrichtsraum abgelegt werden, da erst hier die Abstandsregel hinreichend eingehalten werden kann.
- Beim Betreten der Schule ist eine Handdesinfektion durchzuführen.
- Sämtliche Flure dürfen nur in eine Richtung begangen werden. Dazu sind die angebrachten Hinweispfeile zu beachten (s. Abb.). Dadurch kann ein Raumwechsel zwar langwierig und lästig sein, aber nur so lassen sich unnötige Begegnungen minimieren.
- Personen mit grippeähnlichen Symptomen dürfen die Schule nicht betreten.

Besondere Regelungen für die Jahrgangsstufe Q2

- Die Abiturprüfungen finden im Tattersall-Flügel und im Neubau statt.
- Schüler, die an einer Abiturprüfung teilnehmen, betreten die Schule wie gewohnt durch den Haupteingang und begeben sich unverzüglich zum Prüfungsraum.
- Nach den Prüfungen ist das Schulgelände umgehend zu verlassen. Ausgänge sind jeweils die Fluchttüren auf den Schulhof (für die Räume x32, x33, x34) und die Seitentür des Neubaus (für die Räume x42, x43).

Besondere Regelungen für die Jahrgangsstufe Q1

- Der Unterricht für die Jahrgangsstufe Q1 findet im Badstraßen-Flügel statt.
- Schüler und Schülerinnen der Jahrgangsstufe Q1 betreten die Schule durch den Seiteneingang an der Turnhalle.
- In den Pausen zwischen der 2. und 3. Stunde steht der Unterrichtsraum der 2. Stunde zur Verfügung.
- In Freistunden muss das Schulgelände verlassen werden.
- Ausschließlich zum Zwecke des Raumwechsels darf der Flur im Untergeschoss in Richtung Treppenhaus begangen werden.
- Als Ausgänge dienen die Fluchttüren im Untergeschoss.
- Besonderheiten bei den Fachräumen Bi, Ch, Ph unbedingt beachten.



Wir gehen davon aus, dass sich alle in der Schule tätigen Personen an diese Regeln halten. Dadurch kann die Sicherheit und die Gesundheit aller bei gleichzeitiger Durchführung eines Hygieneplans gewährleistet werden.